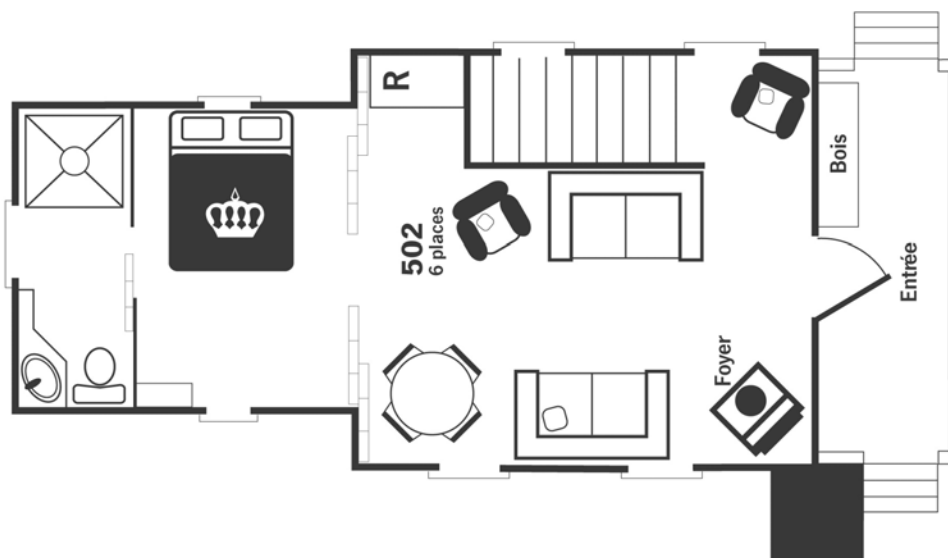
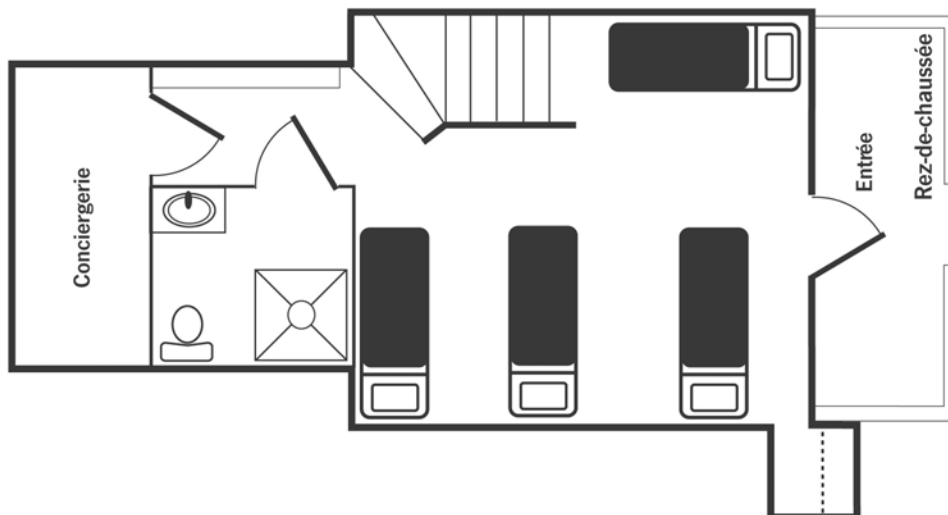











La Chapelle (Cette jolie petite chapelle anglophone construite au cours des années 50 fut transformée par la suite en hébergement tout en respectant son cachet. À l'intérieur vous pourrez profiter de deux salles de bain, un salon avec foyer, en plus d'avoir la possibilité de loger de 2 à 6 personnes. Un hébergement de luxe.)



LA CHAPELLE

-  : Fauteuil
-  : Causeuse
-  : Lit Queen (2 places, 60")
-  : Lit simple (1 place, 39")
-  : Réfrigérateur
-  : Toilette/douche/lavabo
-  : Table
-  : Portes coulissantes